



Mehr Lebensqualität durch die Vielfalt und Kraft der Natur

FRIEDRICH EGELSEER e. U.

Pianto-biotische Ernährungsberatung - HumanEnergetiker - Pianto Gold & B.St-Joseph Österreich-Vertrieb
2700 Wiener Neustadt, Bräunlichgasse 16 - Tel.: +43-(0)2622-20327, +43-(0)664-88397401
E-Mail: egelseer@egelseer.at - +43-(0)664-5426623 – www.wohlbefinden-erleben.at
UID-Nr. ATU20606609 - ARA-Lizenznummer 18501



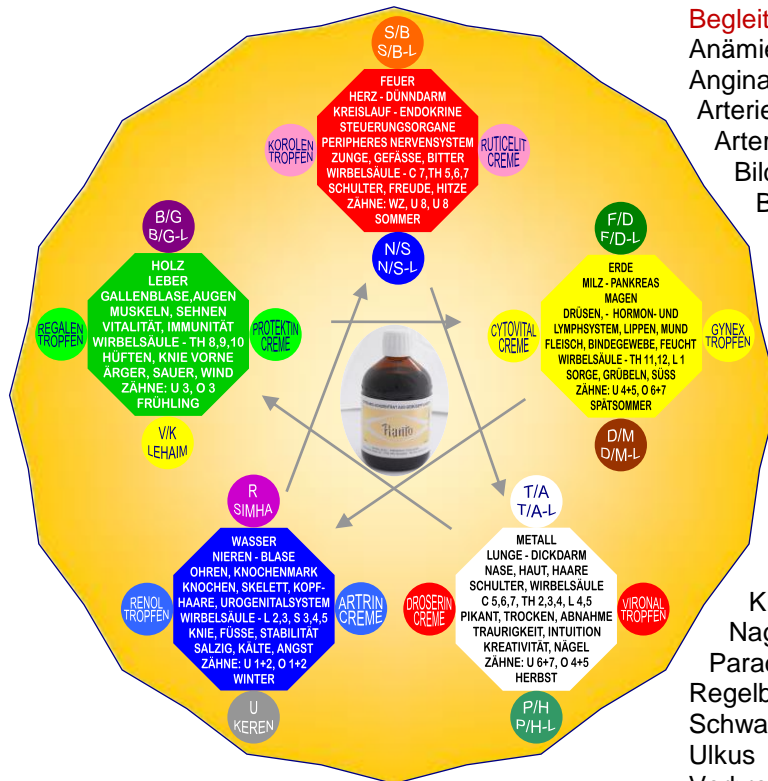
Wissenswertes für Ihre Beratung

Vertrauliche Information

Vertrauliche Information

Nur für den internen Gebrauch bestimmt!

Die Pianto Gold und B.St-Joseph Naturprodukte und deren Einsatz darf nicht als Behandlungsart für medizinische Probleme angesehen werden, auch nicht die ärztliche Kompetenz ersetzen!



TCM - Funktionsbild

S/B
S/B-L

Herz / Dünndarm
Kreislauf /
Drei-Fach-Erwärmer

B.St-Joseph S/B - S/B-L

Nahrung für Herz, Blut, Gefäße u. Kreislauf

Nahrung für Verbundenheit und Liebe

Das Wohlbefinden des Herzens manifestiert sich im Glanz des Gesichtes!

Begleitend bei:

Anämie

Angina Pectoris

Arterien

Arteriosklerose

Bildschirmtätigkeit

Blutkreislauf

Blutdruck (hoch)

Blutdruck (nieder)

Borreliose

Cholesterin

Eileiterschwangerschaft

Gebärmutter

Hämorrhoiden

Herzkranzgefäße

Herzschwäche

Herzrhythmusstörung

Hormone

Kapillarschwäche

Krampfadern

Nagelpilz

Paradentose

Regelbeschwerden

Schwangerschaft

Ulkus

Verbrennungen - kombiniert mit P/H-L

Venen - kombiniert mit B/G

Warzen



TCM - Funktionsbild



Herz / Dünndarm
Kreislauf /
Drei Fach-Erwärmer

B.St-Joseph N/S - N/S-L

Nahrung für das parasympathische Nervensystem

Nahrung für Ruhe und Gelassenheit

Begleitend bei:

Angst
Bettnässen
Depressionen
Essstörungen
Gürtelrose - kombiniert mit T/A und N/S
Hirnnerven
Hyperaktivität
Menopause
nervliche Überlastung
Nervosität
Nervensteuerungssystem
Nervenentzündung
Neurosen
Neurodermitis
Nikotinentwöhnung
Phantomschmerzen
Psoriasis
Reizblase
Schmerzen
Schlaflosigkeit
Verspannungen
Unruhe und Ungeduld
Wechselbeschwerden
Zornausbrüche
Zahnschmerzen - kombiniert mit T/A

TCM - Funktionsbild



Milz / Pankreas
Magen

B.St-Joseph F/D-L - F/D-L

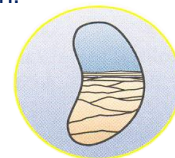
Nahrung für Drüsen-, Hormon- und Lymphsystem

Nahrung für Besinnung und Sinnfindung

Das Wohlbefinden der Milz/Pankreas manifestiert sich im Glanz der Lippen!

Begleitend bei:

Akne
Ausbleiben der Regelblutung
chronische Verstopfung
Blähungen
Brüste
Diabetes (unterstützend)
Frigidität
Gebärmutter
Geburtsvorbereitung
Hormone
Kinderwunsch
Klimakterium
Lymphsystem
Magen
Milz
Nebenschilddrüsen
Pankreas
Pilzstörungen - kombiniert mit B/G
Prostata
Östrogene
Schilddrüsen (Über- o. Unterfunktion)
Schwangerschaft
Stillzeit (Milchbildung)
Thymusdrüse
Zyklusstörung
Unfruchtbarkeit



Übergewicht
Übelkeit
Verstopfung
Wechselbeschwerden

TCM – Funktionsbild



B.St-Joseph D/M - D/M-L

Nahrung für Wohlbefinden der Zelle
Nahrung für Wachstumsprozess

Begleitend bei:

Bestrahlungs- und Chemotherapie
Dickdarm, Darminfektionen und Durchfall
Gastritis - kombiniert mit D/M und N/S
Kolitis
Magen und Magengeschwür
Migräne
Mikrobische, bakterielle und virale Infekte
Morbus Crohn
Stoffwechsel
Strahlungen (UV-Schutz)
Reizdarm - kombiniert mit N/S
Verdauung
Warzen und Zellregeneration
Zwölffingerdarm

B.St-Joseph S/B und Ken

3 Monate nach Operation,
keine Heilung der Wunde
(22.09.09)



Nach Einnahme von
je 2-3 Esslöffel
B.St-Joseph S/B und Ken
(22.11.09)



TCM – Funktionsbild



B.St-Joseph T/A - T/A-L

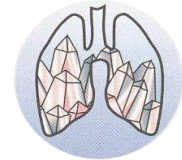
Nahrung f. Atmung, Bronchien, Haut, Nägel

Nahrung für Loslassen und Hingabe

Das Wohlbefinden der Lunge manifestiert
sich im Glanz der Körperbehaarung!

Begleitend bei:

Allergien
Angina - kombiniert mit Pianto-Spülungen
Atemwege, Bronchien
Asthma (unterstützend)
Augen
Erkältungen
Entzündungen jeglicher Art
Gelenkentzündung
Grippeinfekt
Heuschnupfen
Halsschmerzen
Husten
Infektionen
Infekte
Insektenstiche
Insektenbisse
Kindermittel
Lunge
Lungenentzündung
Mittelohrentzündung
Pollenallergie
Raucher
Sonnenallergie
Stirn-u. Nebenhöhlenentzündung
Zahnschmerzen
Zahnfleischentzündung



TCM - Funktionsbild



Lunge
Dickdarm

B.St-Joseph P/H - P/H-L

Nahrung für Darmflora, Körperhaare u. Haut

Nahrung für Zuversicht

Begleitend bei:

Bindegewebe

Darmflora

Ekzeme

Körperhaare

Haut, Sonne, UV

Kosmetik (Alterung, Falten, Elastizität)

Kontaktallergie

Narben

Nägel

Operationswunden

Schleimhaut

Speichel

Wunden, Wundliegen - kombiniert mit D/M

Dialyse (unterstützend)

Eierstockentzündung

Entwässern

Entschlacken

Geschlechtsorgane

Harnblase

Harnlasenentzündung

Harnwege

Harnwegsentzündung

Nieren

Nierenleistung

Myom

Nierenbeckenentzündung

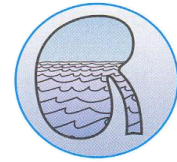
Nierensand, Nierensteine

Schwitzen kombiniert mit N/S oder F/D

Ödeme

Urogenitalsystem

Wassersucht - Wasserstau



TCM - Funktionsbild



Nieren
Harnblase

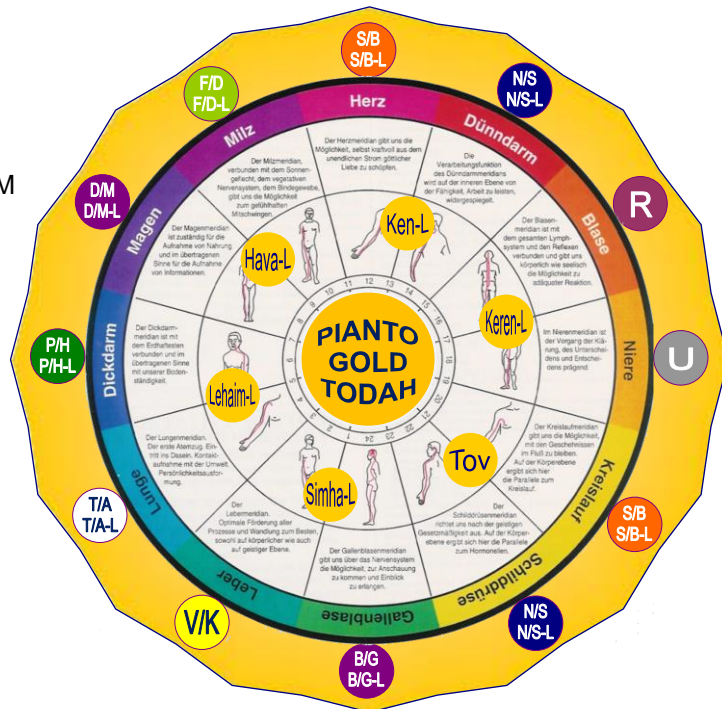
B.St-Joseph U

Nahrung für Nieren, Harnwege, Harnblase, Urogenitalsystem

Nahrung für Festigkeit und Beständigkeit

Das Wohlbefinden der Niere manifestiert sich im klaren Hören!

Begleitend bei:



TCM – Funktionsbild



**Nieren
Harnblase**

B.St-Joseph R

Nahrung für Skelett, Gewebe, Gelenke,
Knochen, Knochenmark

Nahrung für Mut

Begleitend bei:

Ablagerungen
Arthritis
Arthrose
Bandscheiben
Gelenkentzündung (chronische) - kombi-
niert mit Todah
Gelenke
Gicht - kombiniert mit T/A
Grauer Star
Knochenmark
Kopfhaare (Stärkung)
Osteoporose
Polyarthritis
Rheumatischer Formenkreis
Rückenschmerzen
Sehnen
Skelett
Zellulitis

TCM – Funktionsbild



**Leber
Gallenblase**

B.St-Joseph B/G - B/G-L

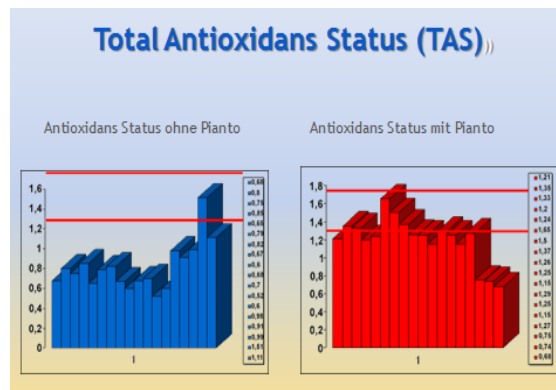
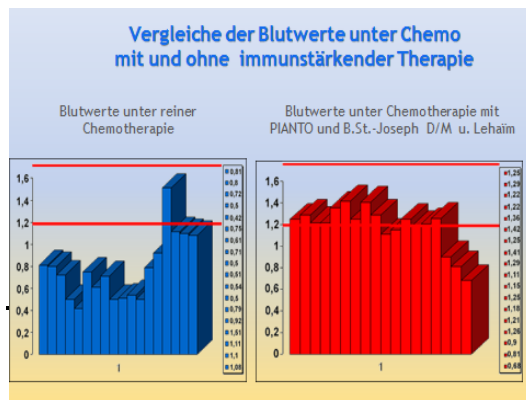
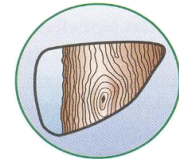
Nahrung für Leber, Gallenblase, Energie

Nahrung für Kraft und Gelassenheit

Das Wohlbefinden der Leber und Gallenbla-
se manifestiert sich im Glanz der Augen!

Begleitend bei:

Candida
Cholesterin
Ermüdung
erhöhte Leberwerte
Fettleber und Leberzirrhose
Gallenblase und Gallensteine
Gelbsucht
Grünen Star
Hämorrhoiden
Herpes und Fieberblase
Hepatitis kombiniert mit D/M
Leberfunktion, Parasiten, Pilze
Muskeln
Nahrungsmittelunverträglichkeit
Sehschwäche
Vergiftungen - kombiniert mit U und D/M



B.St-Joseph V/K

Nahrung für das System der Lebensnerven
bzw. Lebensvorgänge

Nahrung für Kraft, Konzentration, Ausdauer

Begleitend bei:

Abnützungen

Anämie

Angst

Bandscheiben

Depression

Fingernägel

Frühjahrmüdigkeit und Erschöpfung

Geburtsvorbereitung

Gedächtnis

Kopfhaare (Ausfall)

Hüfte

Immunkraft und Kräftigung

Kaiserschnitt

Kindermittel und Konzentration

Knochen und Knochenbrüche

Müdigkeit

Muskelsystem

Nervenschwäche

Operationen davor u. -nach

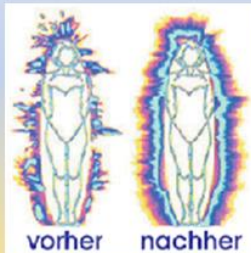
Schwangerschaft, Stillzeit

Schulstress und Stress

Sport jeglicher Art

Venen

Steigerung der Lebenskraft
durch Pianto



- Energiefeldmessung bei einer Patientin 45 Jahre, nach Mama-Ca. OP, 12 Zyklen 5Fach-Chemo und 14 Isotopen-Radiologie-Bestrahlungen.
- Diese Energiefeldmessungen sprechen eine so deutliche Sprache, dass sie keiner Kommentierung bedürfen!
- Deutlicher ist die Steigerung der Lebensenergie kaum zu dokumentieren!

(Max Planck-Institut - Leipzig)

B.St-Joseph + Spezialitäten

Todah-Lev

Alles was nicht weichen will.
Chronische Störungen

Tov-Lev

Wenn die Seele weint.

Hava-Lev

Für d. Wohl d. Zellenergie

Ken-Lev

Für d. Wohl d. Herzenergie

Keren-Lev

Für das Wohl des
Skelettenergie

Lehaim-Lev

Für das Wohl der
Lebensenergie

Simha-Lev

Für das Wohl der Bewe-
gungsenergie

Ich wünsche Ihnen bei Ihren Beratungen
alles Gute, sehr viel Freude und zufriede-
ne Kunden.

Pianto Gold, Pianto Gold Extra, Pianto+ mit Zitrone „VERZEHREMPFEHLUNG“

- ☉ Müssen immer verdünnt getrunken werden. Man mischt einen Teelöffel oder weniger Pianto Gold, Pianto Gold Extra oder Pianto+ mit einem ¼ Liter handwarmen oder kalten Wasser (nicht mit Mineralwasser). Es eignet sich auch zuckerfreier Frucht- oder Gemüsesaft, Früchte- bzw. Kräutertee.
- ☉ Die pflegende Form beträgt 3 x 1 Teelöffel über den Tag verteilt langsam getrunken. Bei Bedarf kann der Verzehr unterschiedlich gestaltet und erhöht werden.
- ☉ Sie können zu jeder beliebigen Tageszeit getrunken oder verzehrt werden. Zu den verschiedensten Mondzeiten, vor, zu den Mahlzeiten, danach oder zwischendurch. So oft wie es das Empfinden verlangt.
- ☉ Bei allergenen Reizungen oder Belastungen verdünntes Pianto Gold Extra hintereinander bis zur Linderung trinken.

Pianto Malz und Pianto Mo-k „VERZEHREMPFEHLUNG“

- ☉ Pianto Malz und Pianto Mo-k kann mit Wasser, Kuhmilch, Reis- oder Hafertrink verdünnt getrunken werden.

Pianto Gold, Pianto Gold Extra „BADE-VERGNÜGEN“

- ☉ Ein bis zwei Esslöffel Pianto Gold ins Badewasser ergibt ein entspannendes Basen-Bad. Mindestens für 35 Minuten im temperierten Wasser der Wahl baden und anschließend Bettruhe genießen.

Pianto Gold, und Pianto Gold Extra „MUNDHÖHLEN-PFLEGE“

- ☉ Mit einem Schluck verdünntem Pianto Gold oder Pianto Gold Extra bei Halsbelastungen oder pflegend gurgeln.
- ☉ Mit verdünntem Pianto Gold oder Pianto Gold Extra und mit einer weichen Zahnbürste die Zähne nachreinigen und das Zahnfleisch massieren.

Pianto Gold Extra „NAGEL-PFLEGE“

- ☉ Mit unverdünntem Pianto Gold Extra - in Tropfenform - die mit Pilz befallenen Stellen morgens und abends ein tropfen.

B.St-Joseph Plasmolysat „VERZEHREMPFEHLUNG“

- ☉ Werden pur und sehr gut eingespeichelt in Teelöffel- oder Esslöffelform verzehrt. Die Verzehrmenge kann auch mit Wasser verdünnt getrunken werden. Um die größte Synergiewirkung auszuschöpfen ist es ratsam, B.St-Joseph mit etwas Pianto Gold gleichzeitig zu verzehren.

B.St-Joseph „BADE-VERGNÜGEN“

- ☉ Ein bis zwei Esslöffel B.St-Joseph oder mit Pianto Gold Extra kombiniert ins Badewasser ergibt ein gezieltes, unterstützendes Erholungsbad. Mindestens für 35 Minuten im temperierten Wasser der Wahl baden und anschließend Bettruhe genießen.



Pianto Gold und B.St-Joseph - naturbelassene Lebensmittel

Messung der antioxidativen Kraft nach der O.R.A.C. Methode

Der Test wurde 2007 an Pianto Gold Extra und B.St-Joseph durchgeführt.

Das Phänomen der Stoffwechseloxidation gehört zum guten Funktionieren unseres Zell-Organismus. Um Toxine und freie Radikale aus den Zellen zu eliminieren, stellt unser Körper das Gleichgewicht mit Hilfe eines geeigneten enzymatischen Systems und auch mit Hilfe des Beitrags von Antioxidantien wieder her.

Heute neigt unsere Lebensweise dazu, mehr freie Radikale zu produzieren als zu eliminieren. Die hochwertigsten Antioxidantien sind im naturbelassenen pflanzlichen Ursprung. Wie: im sonnengereiften, der Jahreszeit entsprechenden Gemüse, Obst und Kräutern, Kernen, Nüssen, Erstpressöle, Weizenkeime und Getreide.

Interessantes: Bestimmung der ernährungsphysiologischen Qualität von Öko <http://orgprints.org/id/document/9289>



ORAC Einheiten bei Pianto Gold und B.St-Joseph Produkten

Pianto+	1 Kaffeelöffel	3 - 4g	450 Orac	100g	11.250 Orac
Pianto Gold	1 Kaffeelöffel	3 - 4g	550 Orac	100g	13.750 Orac
Pianto Gold Extra	1 Kaffeelöffel	3 - 4g	600 Orac	100g	15.000 Orac
B.St-Joseph D/M	1 Esslöffel	12g	516 Orac	100g	4.300 Orac
B.St-Joseph+ Ken-L	1 Esslöffel	12g	516 Orac	100g	4.300 Orac
B.St-Joseph+ Keren-L	1 Esslöffel	12g	516 Orac	100g	4.300 Orac

Zum Vergleich durchschnittliche ORAC Einheiten pro 100g unserer täglichen Nahrung. Aus dem www.

Blaubeeren	2400 Orac	Weintrauben	739 Orac
Brombeeren	2036 Orac	Zwetschgen	5770 Orac
Erdbeeren	1540 Orac	Auberginen	390 Orac
Himbeeren	1220 Orac	Brokkoli	890 Orac
Kirschen	670 Orac	Grünkohl	1770 Orac
Orangen	750 Orac	Rosenkohl	980 Orac
Pflaumen	949 Orac	Spinat	1260 Orac

O.R.A.C. heißt Oxygen Radical Absorbtion Capacity Redoxkapazität für Sauerstoffradikale - Neutralisation von Sauerstoffradikalen.

Es geht um die Neutralisation von freien Radikalen und nicht um Absorption. Durch Antioxidantien werden freie Radikale neutralisiert aber nicht absorbiert (aufgesogen).

Freie Radikale sind Atome bzw. Moleküle denen ein Elektron fehlt. Antioxidantien geben dieses fehlende Elektron den freien Radikalen zurück. Andernfalls versuchen die freien Radikale das fehlende Elektron von anderen Körperzellen zu ergattern, was wiederum diese Zellen schädigt.

Die ORAC Messung ist ein Verfahren zur Messung der gesamten antioxidativen Kapazität einer Substanz oder eines Lebensmittels. Er misst dabei sowohl den Grad in dem ein biologischer Stoff ein freies Radikal hemmt (neutralisiert) als auch wie lange er dies tut. Dazu wird eine Integralfunktion verwendet mit der die Quantifizierung ausgedrückt wird.

Diese Messmethode wurde entwickelt um die antioxidative Aktivität von Lebensmittel und Nahrungsmitteln zu bestimmen. Sie misst den von Antioxidantien bereitgestellten Schutz gegenüber Hydroxyl- u. Peroxyl-Radikalen.

Mittels des ORAC Verfahrens kann man die Lebensmittel oder Nahrungsmittel und Stoffe herausfinden, die besonders gute antioxidative Eigenschaften besitzen. In weiteren Studien konnte nachgewiesen werden, dass Menschen, die Obst und Gemüse mit hohen ORAC Werten zu sich nahmen, die antioxidative Kraft ihres Blutes bis zu 25% steigern konnten. (Journal of Nutrition vol. 128, pp. 2383-2390) und American Journal of Clinical Nutrition vol. 68. pp. 1081-1087).

Genauso ist eine Erhöhung (bzw. weitere Erhöhung) der antioxidativen Kraft des Blutes zu erreichen (und nicht nur die des Blutes, sondern auch die der Zellen), wenn neben ausreichend Obst und Gemüse auch noch ergänzend die Alpha-Liponsäure zusammen mit ihren vier Mitstreitern Vitamin C, Vitamin E, Glutathion, Co-Enzym Q10 zugeführt werden, um zu einer wirklich optimalen Gesundheitsvorsorge zu gelangen.

Natürlich sind die Werte der Früchte von vielen verschiedenen Faktoren abhängig, u.a. Sorte, Erntezeitpunkt, wie viele Sonnentage hatte die Pflanze, Veredelung, Bodengüte, Lagerung, Verarbeitung und Transportweg.

Ein großer Unterschied wurde zwischen früh gepflückten und sonnengereiften Früchten festgestellt. Spät gepflückte Früchte haben einen bis zu doppelt so hohen ORAC Wert. Dies bestätigt die Empfehlung, möglichst Früchte aus der nahen Umgebung zu verzehren, die keinen langen Transportweg hinter sich haben.

Obst und Gemüse haben heute im Vergleich zu 30 oder mehr Jahren einen geringeren Gehalt an Mikronährstoffen. Schon aus diesem Grunde ist mit zunehmendem Alter die Zufuhr von Antioxidantien in steigender Dosierung zu empfehlen. Ein weiterer Grund liegt darin, dass die Stressbelastung der Menschen heute um ein vielfaches höher liegt gegenüber dem Zeitraum vor 30 oder mehr Jahren. Stress gilt unter vielen Fachleuten als einer der größten Faktoren für eine erhöhte Belastung durch freie Radikale.

Mineralien und Vitamine Gehalt in Milligramm je 100 Gramm Lebensmittel

Lebensmittel	Inhaltsstoffe	1985	1996	Differenz
Bananen	Calcium	8	7	minus 12%
	Folsäure	23	3	minus 84%
	Magnesium	31	27	minus 13%
	Vitamin B6	330	22	minus 92%
Bohnen	Calcium	54	34	minus 37%
	Folsäure	39	6	minus 84%
	Magnesium	26	22	minus 15 %
Brokkoli	Calcium	103	33	minus 60%
	Folsäure	47	23	minus 25%
	Magnesium	24	18	minus 25%
Kartoffeln	Calcium	14	4	minus 70%
	Magnesium	27	18	minus 33%
	Vitamin C	25	20	minus 25 %
Spinat	Magnesium	62	19	minus 68%
	Vitamin B6	200	82	minus 59 %
	Vitamin C	51	21	minus 58%
Brokkoli	Calcium	103	33	minus 68%
	Folsäure	47	23	minus 52%
	Magnesium	24	18	minus 25%
Bohnen	Calcium	56	34	minus 38%
	Folsäure	39	34	minus 12%
	Magnesium	26	22	minus 15%
	Vitamin B6	140	55	minus 61%
Spinat	Magnesium	62	19	minus 68%
	Vitamin B6	20	82	minus 59%
	Vitamin B	51	21	minus 58%
Apfel	Calcium	7	8	plus 12%
	Magnesium	5	6	plus 20%
	Vitamin C	5	1	minus 80%
Erdbeere	Calcium	21	18	minus 14%
	Magnesium	12	13	plus 8%
	Vitamin C	60	13	minus 67%
Quellen: 1985 Pharmakonzern Geigy, 1996 Lebensmittellabor Karlsruhe Veröffentlicht „Welt am Sonntag“, 24.8.1997, Nr. 34, Artikel von Heinz Sünder aus der "Welt am Sonntag", 24.8. 1997, www.ayurveda-ernaehrung.ch/Medien_pdf/Ernaehrung%20Infos/Vitamin-Mineralienschwund1965-1996.pdf .				

Interessantes: 1998 stellte der Biochemiker Dr. Leonardo Jorda in Studien, die er an der Universitätsklinik Valenica und Barcelona durchführte, fest, dass eine Weintraubensorte in Valencia, die dort angebaut und nie veredelt wurde einen Orac-Wert von 4803TE/ per 1 Gramm aufwies. Das könnte ein Hinweis darauf sein, dass unveredelte Früchte einen höheren ORAC Wert als veredelte Pflanzen haben.

Es ist wichtig, jeden Tag Obst, Getreide, Erstpressöle, Kräuter und Gemüse zu essen. Der tägliche Verzehr von mit Wasser verdünntes Pianto Gold Extra Getränkekonzentrat aus Gemüse und aromatischen Pflanzen über den Tag verteilt ergänzt reichlich den Bedarf an lebensformenden- lebenserhaltenen und lebensschützenden Nähr- und Vitalstoffe. (Vitaminen, Mineralstoffen, Spurenelementen, essentiellen Aminosäuren u.v.m..)

1 Teelöffel Pianto (3-4 g) enthält 450 bis 600 O.R.A.C. Einheiten. 4 Teelöffel Pianto Gold Extra decken mehr als 30 % unseres täglichen Bedarfs. Ausserdem wird Pianto Gold Extra für seine anregende Qualität, seine Reichhaltigkeit an pflanzlichem Eiweiss, seine pflanzliche mineralisierenden Qualitäten

und seinem Beitrag zu der natürlichen und täglichen Eliminierung der Toxine geschätzt.

B.St-Joseph ist ein Hefeplasmolysatextrakt aus verschiedenen Honigsorten, edlen Früchten (Heidelbeeren, Himbeeren,...) und verschiedenen Aromapflanzen. Mit B. St-Joseph können sie 500 O.R.A.C. Einheiten pro Esslöffel (10 - 12g) und antioxidierende Nahrung zu sich nehmen.

Wissenschaftler empfehlenn immer häufiger die Notwendigkeit, Lebensmittel aus pflanzlichem Ursprung zur Deckung unseres Bedarfs zu essen. Das heißt mindestens 5 x Obst und Gemüse pro Tag. Das ist auch die Idee von Pianto Gold und B.St-Joseph Hersteller R. Melchior . Für die Herstellung von Pianto und B. St-Joseph werden daher nur qualitative hochwertige, naturbelassene und sonnengereifte Produkte (Obst, Gemüse, Kräuter, Honig,...) für die Herstellung der Lebensmittel verwendet.

Um schnellere Erfolge zu erzielen, empfehlen wir ihnen Pianto Gold mit B.St-Joseph in kombination zu verzehren. Dank der Synergiwirkung von Pianto Gold und B.St-Joseph können sie ein natürliches Wohlbefinden spürbar und sichtbar erleben.



O.R.A.C. Testerklärung

Der oxidative Stress ist eine biologische Bestätigung unseres Organismus durch „toxische“ Moleküle - die „Freien Radikale“. Diese „Freien Radikale“ sind verantwortlich für viele Unannehmlichkeiten und beschleunigen das Altern der Zellen.

Unser Organismus schöpft Tag für Tag die notwendigen Antioxidantien aus der Ernährung, um der Zellalterung entgegenzuwirken. Aber die freien Radikale haben nicht immer schädliche Auswirkungen. Die freien Radikale sind die wichtigsten Verteidigungswaffen unseres Organismus. Wenn sie in der Überzahl sind, was manchmal vorkommt, oxidieren die Zellen. Die Hauptursachen für die Produktion von „Freien Radikalen“ sind Verschmutzungen, Stress, Tabakkonsum, Schwermetalle, übermäßige Sonnenstrahlung, zu wenig frische oder vitaminreiche Lebensmittel.

Der Organismus hat gegen diese freien Radikale sein eigenes Verteidigungssystem aufgebaut: „die Antioxidantien“. Diese Moleküle neutralisieren die überschüssigen freien Radikale. Manchmal wird unser oxidationshemmendes Verteidigungssystem überwältigt. Das Ergebnis des Ungleichgewichts zwischen Freien Radikalen und Antioxidantien wird als „oxidativer Stress“ bezeichnet. Die Quellen der Antioxidantien sind verschieden: Vitamin C, Vitamin E, Vitamin A, Selenium, Zink, Polifenol...

Mit dem O.R.A.C.-Index ist es möglich die oxidationshemmende Wirkung der Nahrungsmittel zu bestimmen. Nach Ansicht der Ernährungswissenschaftler liegt unser „O.R.A.C.-Bedarf“ bei 3000 bis 5000 Einheiten pro Tag. Der tägliche Verzehr von Früchten und Gemüse liegt bei etwa 350-400g. d.h. ungefähr 1500 O.R.A.C.-Einheiten. Es fehlen uns also zwischen 1500 bis 3500 O.R.A.C.-Einheiten pro Tag.

„Ein Geschenk der Natur für ganzheitliches Wohlbefinden“

B.ST-JOSEPH „S/B“ ist ein flüssiger Hefepiasmolysat Extrakt mit natürlicher nichtlebender Hefe



NATÜRLICHE ERNÄHRUNG für HERZ, BLUT, KREISLAUF, GEFÄSSE

B.ST-JOSEPH S/B ist ein besonders energiereiches Lebensmittel mit Honig, wohlschmeckender Schwarzer Johannisbeere und Heidelbeere für den täglichen Verzehr.

Zutaten: Natürliche nichtlebende Hefe.

Honig von: Sonnenblume, Kastanie, Weißdorn und Salbei.

Fruchtzucker von: Schwarzer Johannisbeere.

Natürliches Aroma von: Schwarzer Johannisbeere, Heidelbeere, Himbeere, Holunderbeere und Pampelmuse.

Aromatische Pflanzen: Zimt, Zitrone, Rosmarin und Thymian.

B.ST-JOSEPH „S/B-Lävulose“ - geeignet für Diabetiker



NATÜRLICHE ERNÄHRUNG für HERZ, BLUT, KREISLAUF, GEFÄSSE

B.ST-JOSEPH S/B-Lävulose ist ein besonders energiereiches Lebensmittel mit Fruchtzucker, wohlschmeckender Schwarzer Johannisbeere, Himbeere, Holunderbeere und Heidelbeere für den täglichen Verzehr.

Zutaten: Natürliche nichtlebende Hefe.

Fruchtzucker von: Schwarzer Johannisbeere.

Natürliches Aroma von: Schwarzer Johannisbeere, Heidelbeere, Himbeere, Holunderbeere und Pampelmuse.

Aromatische Pflanzen: Zimt, Zitronen, Rosmarin und Thymian.

B.ST-JOSEPH „N/S“ ist ein flüssiger Hefepiasmolysat Extrakt mit natürlicher nichtlebender Hefe



NATÜRLICHE ERNÄHRUNG für RUHE, NATÜRLICHE GELASSENHEIT, ERHOLSAMEN SCHLAF

B.ST-JOSEPH N/S ist ein besonders energiereiches Lebensmittel mit Honig, wohlschmeckender Schwarzer Johannisbeere und Heidelbeere für den täglichen Verzehr.

Zutaten: Natürliche nichtlebende Hefe.

Honig von: Orangenblüten, Himbeerstrauch, Weißdorn, Lavendel und Lindenblüten.

Fruchtzucker von: Himbeere.

Natürliches Aroma von: Himbeere, Schwarzer Johannisbeere, Apfel, Zitrone und Pampelmuse.

Aromatische Pflanzen: Bitterorange, Kamille, Majoran und Eisenkraut.

B.ST-JOSEPH „N/S-Lävulose“ - geeignet für Diabetiker



NATÜRLICHE ERNÄHRUNG für RUHE, NATÜRLICHE GELASSENHEIT, ERHOLSAMEN SCHLAF, KINDER, AUSGEGLICHENHEIT

B.ST-JOSEPH N/S-Lävulose ist ein Lebensmittel mit Fruchtzucker und wohlschmeckender Himbeere, Schwarzer Johannisbeere, Apfel und Zitrone für den täglichen Verzehr.

Zutaten: Natürliche nichtlebende Hefe.

Fruchtzucker von: Himbeeren.

Natürliches Aroma von: Himbeere, Schwarzer Johannisbeere, Apfel, Zitrone und Pampelmuse.

Aromatische Pflanzen: Bitterorange, Kamille, Majoran und Eisenkraut.

B.ST-JOSEPH „F/D“ ist ein flüssiger Hefepiasmolysat Extrakt mit natürlicher nichtlebender Hefe



NATÜRLICHE ERNÄHRUNG für DRÜSEN, HORMONE, WECHSELJAHREN, SCHWANGERSCHAFT, STILLZEIT

B.ST-JOSEPH F/D ist ein besonders energiereiches Lebensmittel mit Honig, wohl-schmeckender Schwarzer Johannisbeere und Heidelbeere für den täglichen Verzehr.

Zutaten: Natürliche nichtlebende Hefe.

Honig von: Fenchel, Salbei, Buchweizen und Akazien.

Fruchtzucker von: Schwarzer Johannisbeere.

Natürliches Aroma von: Schwarzer Johannisbeere, Himbeere, Holunderbeere, Pampelmuse.

Aromatische Pflanzen: u.a. Wacholder, Salbei und Ingwer.

B.ST-JOSEPH „F/D-Lävulose“ - geeignet für Diabetiker



NATÜRLICHE ERNÄHRUNG für DRÜSEN, HORMONE, WECHSELJAHREN, SCHWANGERSCHAFT, STILLZEIT

B.ST-JOSEPH F/D-Lävulose ist ein Lebensmittel mit Fruchtzucker, wohlschmeckender Schwarzer Johannisbeere, Himbeere, Holunderbeere und Heidelbeere f. d. tägl. Verzehr

Zutaten: Natürliche nichtlebende Hefe.

Fruchtzucker von: Schwarzer Johannisbeere und Heidelbeere.

Natürliches Aroma von: Schwarzer Johannisbeere, Heidelbeere, Himbeere, Holunder-beere und Pampelmuse.

Aromatische Pflanzen: Wacholder, Salbei und Ingwer.

B.ST-JOSEPH „D/M“ ist ein flüssiger Hefepiasmolysat Extrakt mit natürlicher nichtlebender Hefe



NATÜRLICHE ERNÄHRUNG für DARM, MAGEN, ZELLE, VERDAUUNG

B.ST-JOSEPH D/M ist ein besonders energiereiches Lebensmittel mit Honig, wohl-schmeckender Schwarzer Johannisbeere und Heidelbeere für den täglichen Verzehr.

Zutaten: Natürliche nichtlebende Hefe.

Honig von: Avocado, Kaffeestrauch, Manuka, Rosmarin, Thymian und Lindenblüten.

Fruchtzucker von: Schwarzer Johannisbeere.

Natürliches Aroma von: Schwarzer Johannisbeere, Heidelbeere, Himbeere, Holunder-beere und Pampelmuse.

Aromatische Pflanzen: Basilikum, Kamille, Rosmarin und Thymian.

B.ST-JOSEPH „D/M-Lävulose“ - geeignet für Diabetiker



NATÜRLICHE ERNÄHRUNG für DARM, MAGEN, ZELLE, VERDAUUNG

B.ST-JOSEPH D/M-Lävulose ist ein besonders energiereiches Lebensmittel mit Frucht-zucker, wohlschmeckender Schwarzer Johannisbeere, Himbeere, Holunderbeere und Heidelbeere für den täglichen Verzehr.

Zutaten: Natürliche nichtlebende Hefe.

Fruchtzucker von: Schwarzer Johannisbeere.

Natürliches Aroma von: Schwarzer Johannisbeere, Heidelbeere, Himbeere, Holunder-beere und Pampelmuse.

Aromatische Pflanzen: Kamille, Thymian, Rosmarin und Basilikum.

B.ST-JOSEPH „T/A“ ist ein flüssiger Hefepiasmolysat Extrakt mit natürlicher nichtlebender Hefe



NATÜRLICHE ERNÄHRUNG LUNGE, BRONCHIEN, ATEMWEGE, FREIES DURCH-ATMEN

B.ST-JOSEPH T/A ist ein besonders energiereiches Lebensmittel mit Honig, wohlschmeckender Schwarzer Johannisbeere und Heidelbeere für den täglichen Verzehr.

Zutaten: Natürliche nichtlebende Hefe.

Honig von: Tanne, Schwarzwald, Eukalyptus, Manuka und Thymian.

Fruchtzucker von: Schwarzer Johannisbeere.

Natürliches Aroma von: Schwarzer Johannisbeere, Heidelbeere, Himbeere, Holunderbeere und Pampelmuse.

Aromatische Pflanzen: Tanne, Lavendel, Eukalyptus und Fasern von Karotten.

B.ST-JOSEPH „T/A-Lävulose“ - geeignet für Diabetiker



NATÜRLICHE ERNÄHRUNG LUNGE, BRONCHIEN, ATEMWEGE, FREIES DURCH-ATMEN

B.ST-JOSEPH T/A-Lävulose ist ein Lebensmittel mit Fruchtzucker, wohlschmeckender Schwarzer Johannisbeere, Himbeere, Holunderbeere und Heidelbeere für den täglichen Verzehr.

Zutaten: Natürliche nichtlebende Hefe.

Fruchtzucker von: Schwarzer Johannisbeere und Heidelbeere.

Natürliches Aroma von: Schwarzer Johannisbeere, Heidelbeere, Himbeere, Holunderbeere und Pampelmuse.

Aromatische Pflanzen: Tanne, Lavendel und Eukalyptus.

B.ST-JOSEPH „P/H“ ist ein flüssiger Hefepiasmolysat Extrakt mit natürlicher nichtlebender Hefe



NATÜRLICHE ERNÄHRUNG für HAUT, HAARE, NÄGEL, ZÄHNE, GEPFLEGTES AUSSEHEN

B.ST-JOSEPH P/H ist ein besonders energiereiches Lebensmittel mit Honig, wohlschmeckender Schwarzer Johannisbeere und Heidelbeere für den täglichen Verzehr.

Zutaten: Natürliche nichtlebende Hefe.

Honig von: Himbeerstrauch, Lavendel, Avocado und Leatherwood.

Fruchtzucker von: Schwarze Johannisbeere.

Natürliches Aroma von: Schwarzer Johannisbeere, Heidelbeere, Himbeere, Holunderbeere und Pampelmuse.

Aromatische Pflanzen: Bergamotte und Lavendel.

B.ST-JOSEPH „P/H-Lävulose“ - geeignet für Diabetiker



NATÜRLICHE ERNÄHRUNG für HAUT, HAARE, NÄGEL, ZÄHNE, GEPFLEGTES AUSSEHEN

B.ST-JOSEPH P/H-Lävulose ist ein Lebensmittel mit Fruchtzucker, wohlschmeckender Schwarzer Johannisbeere, Himbeere, Holunderbeere und Heidelbeere.

Zutaten: Natürliche nichtlebende Hefe.

Fruchtzucker von: Schwarze Johannisbeere.

Natürliches Aroma von: Schwarzer Johannisbeere, Heidelbeere, Himbeere, Holunderbeere und Pampelmuse.

Aromatische Pflanzen: Bergamotte, Lavendel, Rosmarin und Eukalyptus.

B.ST-JOSEPH „U“ ist ein flüssiger Hefeplasmolysat Extrakt mit natürlicher nichtlebender Hefe



NATÜRLICHE ERNÄHRUNG für NIEREN, HARNBLASE, HARNWEGE, OHREN

B.ST-JOSEPH U ist ein besonders energiereiches Lebensmittel mit Honig, wohlschmeckender Schwarzer Johannisbeere und Heidelbeere für den täglichen Verzehr.

Zutaten: Natürliche nichtlebende Hefe.

Honig von: Fenchel; Lavendel, Eukalyptus, Rosmarin, Thymian und Löwenzahn.

Fruchtzucker von: Schwarzer Johannisbeere.

Natürliches Aroma von: Schwarzer Johannisbeere, Heidelbeere, Himbeere, Holunderbeere und Pampelmuse.

Aromatische Pflanzen: Sellerie, Fenchel, Wacholder und Zitrone.

B.ST-JOSEPH „R“ ist ein flüssiger Hefeplasmolysat Extrakt mit natürlicher nichtlebender Hefe



NATÜRLICHE ERNÄHRUNG für NIEREN, HARNBLASE, HARNWEGE, OHREN

B.ST-JOSEPH R ist ein besonders energiereiches Lebensmittel mit Honig, wohlschmeckender Schwarzer Johannisbeere und Heidelbeere für den täglichen Verzehr.

Zutaten: Natürliche nichtlebende Hefe.

Honig von: Rosmarin, Himbeerstrauch, Lavendel, Fenchel und Lindenblüten.

Fruchtzucker von: Schwarzer Johannisbeere.

Natürliches Aroma von: Schwarzer Johannisbeere, Heidelbeere, Himbeere, Holunderbeere und Pampelmuse.

Aromatische Pflanzen: Zitrone, Wacholder, Thymian und Fenchel.

B.ST-JOSEPH „B/G“ ist ein flüssiger Hefeplasmolysat Extrakt mit natürlicher nichtlebender Hefe



NATÜRLICHE ERNÄHRUNG für LEBER, GALLENBLASE, AUGEN, MUSKELN

B.ST-JOSEPH B/G ist ein besonders energiereiches Lebensmittel mit Honig, wohlschmeckender Schwarzer Johannisbeere und Heidelbeere für den täglichen Verzehr.

Zutaten: Natürliche nichtlebende Hefe.

Honig von: Möhren, Zitrone, Fenchel, Himbeere, Löwenzahn, Rosmarin.

Fruchtzucker von: Schwarzer Johannisbeere.

Natürliches Aroma von: Schwarzer Johannisbeere, Heidelbeere, Himbeere, Holunderbeere und Pampelmuse.

Aromatische Pflanzen: Möhre, Zitrone, Muskatnuss, Rosmarin und Thymian.

B.ST-JOSEPH „B/G-Lävulose“ - geeignet für Diabetiker



NATÜRLICHE ERNÄHRUNG für LEBER, GALLENBLASE, AUGEN, MUSKELN

B.ST-JOSEPH B/G-Lävulose ist ein besonders energiereiches Lebensmittel mit Fruchtzucker, wohlschmeckender Schwarzer Johannisbeere, Himbeere, Holunderbeere und Heidelbeere für den täglichen Verzehr.

Zutaten: Natürliche nichtlebende Hefe.

Fruchtzucker von: Schwarzer Johannisbeere und Heidelbeere.

Natürliches Aroma von: Schwarzer Johannisbeere, Heidelbeere, Himbeere, Holunderbeere und Pampelmuse.

Aromatische Pflanzen: Rosmarin, Zitrone, Möhre, Muskatnuss und Thymian.

B.ST-JOSEPH „V/K“ ist ein flüssiger Hefepiasmolysat Extrakt mit natürlicher nichtlebender Hefe
**NATÜRLICHE ERNÄHRUNG für KRAFT, KONZENTRATION, KREATIVITÄT, AUS-
DAUER, SPORT**



B.ST-JOSEPH V/K ist ein besonders energiereiches Lebensmittel mit Honig, wohl-
schmeckender Schwarzer Johannisbeere und Heidelbeere für den täglichen Verzehr.

Zutaten: Natürliche nichtlebende Hefe.

Honig von: Kastanie, Klee, Rosmarin, Zitrone, Kaffeestrauch und Bohnenkraut.

Fruchtzucker von: Schwarzer Johannisbeere.

Natürliches Aroma von: Schwarzer Johannisbeere, Heidelbeere, Himbeere, Holunderbeere und
Pampelmuse.

Aromatische Pflanzen: Thymian, Wacholder, Koriander und Zitrone.

B.ST-JOSEPH+ „TODAH“ ist ein flüssiger Hefepiasmolysat Extrakt mit natürlicher nichtlebender Hefe
NATÜRLICHE ERNÄHRUNG für IMMUNKRAFT, STABILITÄT, GLEICHGEWICHT



B.ST-JOSEPH+ TODAH ist ein besonders energiereiches und ausgewogenes Lebens-
mittel für ein optimales Gleichgewicht der täglichen Ernährung für Beruf, Schule, Freizeit
und Sport.

B.ST-JOSEPH+ TODAH ist eine Quelle von Proteinen und alle Hefen behalten auf na-
türliche Weise Ihr gesamtes Vitamin „B“.

Zutaten: Natürliche nichtlebende Hefe.

Honig von: Kiefer, Thymian und Manuka.

Natürliches Aroma von: Schwarzer Johannisbeere, Heidelbeere, Himbeere, Holunderbeere.

Aromatisiert mit: Basilikum, Zimt, Majoran, Bohnenkraut, Feldthymian, Thymian.

B.ST-JOSEPH+ „TODAH-Lävulose“ - geeignet für Diabetiker



NATÜRLICHE ERNÄHRUNG für IMMUNKRAFT, STABILITÄT, GLEICHGEWICHT

B.ST-JOSEPH+ TODAH-Lävulose ist ein besonders energiereiches und ausgewogenes
Lebensmittel mit der Licht- und Lebenskraft aus der Natur für ein optimales Gleichge-
wicht der täglichen Ernährung für Beruf, Schule, Freizeit, Sport und für jede Lebenssitu-
ation.

B.ST-JOSEPH+ TODAH-Lävulose ist eine Quelle von Proteinen und alle Hefen behal-
ten auf natürliche Weise Ihr Vitamin „B“.

Zutaten: Natürliche nichtlebende Hefe.

Fruchtzucker von: Schwarzer Johannisbeere.

Natürliches Aroma von: Schwarzer Johannisbeere, Heidelbeere, Himbeere, Holunderbeere und
Pampelmuse.

Aromatische Pflanzen: Basilikum, Zimt, Majoran, Bohnenkraut, Feldthymian und Thymian.

B.ST-JOSEPH+ „TOV“ ist ein flüssiger Hefepiasmolysat Extrakt mit natürlicher nichtlebender Hefe
NATÜRLICHE ERNÄHRUNG für SEELISCHES und GEISTIGES WOHLBEFINDEN



B.ST-JOSEPH+ TOV ist ein besonders energiereiches und ausgewogenes Lebensmit-
tel mit der Licht- und Lebenskraft aus der Natur für ein optimales Gleichgewicht. Die
Inhaltsstoffe aus der Natur im B.ST-JOSEPH+ TOV sind hilfreich, dass der Mensch
ausgeglichen, gelassen ist und bleibt. Trotz der Hektik Stärkung, Motivation und einen
erfrischenden Schlaf findet. B.ST-JOSEPH+ TOV ist eine Quelle von Proteinen und alle
Hefen behalten auf natürliche Weise Ihr Vitamin „B“.

Zutaten: Natürliche nichtlebende Hefe.

Honig von: Orangen, Rosmarin, Zitrone, Himbeere, Weißdorn, Lavendel, Lindenblüten und Thymian.
Natürliches Aroma von: Schwarzer Johannisbeere, Heidelbeere, Himbeere, Holunderbeere, Apfel, Pampelmuse, Orange und Zitrone.
Aromatische Pflanzen: Thymian, Kamille, Eisenkraut und Bergamotte.

B.ST-JOSEPH+ „HAVA-Lävulose“ - geeignet für Diabetiker



ist ein flüssiger Hefepiasmolysat Extrakt mit natürlicher nichtlebender Hefe
NATÜRLICHE ERNÄHRUNG für ZELLENERGIE und ZELLHARMONIE

B.ST-JOSEPH+ HAVA-Lävulose ist ein besonders energiereiches und ausgewogenes Lebensmittel mit der Licht- und Lebenskraft aus der Natur für ein optimales Gleichgewicht der täglichen Ernährung.

B.ST-JOSEPH+ HAVA-Lävulose ist eine Quelle von Proteinen und alle Hefen behalten auf natürliche Weise ihr Vitamin B.

Zutaten: Natürliche nichtlebende Hefe.

Fruchtzucker von: Schwarzer Johannisbeere.

Natürliches Aroma von: Schwarzer Johannisbeere, Himbeere, Holunderbeere, Heidelbeere und Pampelmuse.

Aromatische Pflanzen: Zimt, Möhren, Curcuma, Fenchel, Wachholderbeere, Ingwer, Lavendel, Rosmarin und Eisenkraut.

B.ST-JOSEPH+ „KEN-Lävulose“ - geeignet für Diabetiker



ist ein flüssiger Hefepiasmolysat Extrakt mit natürlicher nichtlebender Hefe
NATÜRLICHE ERNÄHRUNG für HERZENSENERGIE und HERZENSFREUDE

B. ST-JOSEPH+ KEN-Lävulose ist ein besonders energiereiches und ausgewogenes Lebensmittel mit der Licht- und Lebenskraft aus der Natur für ein optimales Gleichgewicht der täglichen Ernährung.

B. ST-JOSEPH+ KEN-Lävulose ist eine Quelle von Proteinen und alle Hefen behalten auf natürliche Weise ihr Vitamin B.

Zutaten: Natürliche nichtlebende Hefe.

Fruchtzucker von: Schwarzer Johannisbeere und Heidelbeere.

Natürliches Aroma von: Schwarzer Johannisbeere, Heidelbeere, Himbeere, Holunderbeere und Pampelmuse.

Aromatische Pflanzen: Bitterorange, Zimt, Zitronen, Wachholderbeere, Muskatnuss, Rosmarin und Thymian.

B.ST-JOSEPH+ „KEREN-Lävulose“ - geeignet für Diabetiker



ist ein flüssiger Hefepiasmolysat Extrakt mit natürlicher nichtlebender Hefe
NATÜRLICHE ERNÄHRUNG für SKELETTENERGIE und SKELETTPFLEGE

B. ST-JOSEPH+ KEREN-Lävulose ist ein besonders energiereiches und ausgewogenes Lebensmittel mit der Licht- und Lebenskraft aus der Natur für ein optimales Gleichgewicht der täglichen Ernährung.

B. ST-JOSEPH+ KEREN-Lävulose ist eine Quelle von Proteinen und alle Hefen behalten auf natürliche Weise ihr Vitamin B.

Zutaten: Natürliche nichtlebende Hefe.

Fruchtzucker von: Himbeere und Schwarzer Johannisbeere.

Natürliches Aroma von: Schwarzer Johannisbeere, Himbeere, Apfel und Zitrone.

Aromatische Pflanzen: Wachholderbeere, Ingwer und Majoran.

B.ST-JOSEPH+ „LEHAIM-Lävulose“ - geeignet für Diabetiker



ist ein flüssiger Hefepiasmolysat Extrakt mit natürlicher nichtlebender Hefe

NATÜRLICHE ERNÄHRUNG für LEBENSENERGIE und LEBENSFREUDE

B.ST-JOSEPH+ LEHAIM-Lävulose ist ein besonders energiereiches und ausgewogenes Lebensmittel mit der Licht- und Lebenskraft aus der Natur für ein optimales Gleichgewicht der täglichen Ernährung.

B. ST-JOSEPH+ LEHAIM-Lävulose ist eine Quelle von Proteinen und alle Hefen behalten auf natürliche Weise ihr Vitamin B. Damit mobilisieren Sie ihre eigene Energie.

Zutaten: Natürliche nichtlebende Hefe.

Fruchtzucker von: Schwarzer Johannisbeere und Heidelbeere.

Natürliches Aroma von: Schwarzer Johannisbeere, Heidelbeere, Himbeere und Holunderbeere.

Aromatische Pflanzen: Kamille, Zimt, Ingwer, Gewürznelke, Rosmarin, Bohnenkraut und Thymian.

B.ST-JOSEPH+ „SIMHA-Lävulose“ - geeignet für Diabetiker



ist ein flüssiger Hefepiasmolysat Extrakt mit natürlicher nichtlebender Hefe

NATÜRLICHE ERNÄHRUNG für BEWEGUNGSENERGIE und BEWEGUNGSFREUDE

B.ST-JOSEPH+ SIMHA-Lävulose ist ein besonders energiereiches und ausgewogenes Lebensmittel mit der Licht- und Lebenskraft aus der Natur für ein optimales Gleichgewicht der täglichen Ernährung.

B. ST-JOSEPH+ SIMHA-Lävulose ist eine Quelle von Proteinen und alle Hefen behalten auf natürliche Weise ihr Vitamin B.

Zutaten: Natürliche nichtlebende Hefe.

Fruchtzucker von: Schwarzer Johannisbeere, Heidelbeere.

Natürliches Aroma von: Schwarzer Johannisbeere, Heidelbeere, Himbeere, Holunderbeere und Pampelmuse.

Aromatische Pflanzen: Pampelmuse, Bitterorange, Zitrone, Kerbel und Petersilie.

PIANTO GOLD Getränkekonzentrat aus Gemüsepflanzen



NATÜRLICHE ERNÄHRUNG für den ALLTAG

Pianto Gold: Hierbei handelt es sich um ein rein pflanzliches Getränkekonzentrat mit dem natürlichen Reichtum an organischen Mineralstoffen, Aminosäuren, Proteinen, Enzymen, Ballaststoffen, Kohlehydraten, sekundären Pflanzeninhalts- und Pflanzeninformativsstoffen, sowie die Wesenheit der Pflanzen.

Pianto Gold wird immer verdünnt getrunken. Einen Teelöffel oder weniger Pianto Gold mit einem 1/4 Liter handwarmem oder kaltem Wasser (kein Mineralwasser) verdünnen und langsam trinken. Es eignet sich auch zuckerfreier Frucht-, Gemüsesäfte oder Früchte- bzw. Kräutertees.

Ein bis zwei Esslöffel Pianto Gold ins Badewasser ergibt ein entspannendes Basen-Bad.

Zutaten: Gemüsepflanzen: Rote Bete, Karotten, Sellerie, Fenchel, Petersilie, Kerbel, Basilikum, Zwiebel und Knoblauch.

Aromatische Pflanzen: u.a. Thymian, Lorbeer, Rosmarin, Salbei und Wacholderbeere.

PIANTO GOLD EXTRA Getränkekonzentrat aus Gemüsepflanzen



NATÜRLICHE ERNÄHRUNG für REGENERATION, REINIGUNG, HARMONIE

Pianto Gold Extra: Hierbei handelt es sich um ein rein pflanzliches Getränkekonzentrat mit dem natürlichen Reichtum an organischen Mineralstoffen, Aminosäuren, Proteinen, Enzymen, Ballaststoffen, Kohlehydraten, sekundären Pflanzeninhalts- und Pflanzeninformationsstoffen, sowie die Wesenheit der Pflanzen.

Pianto Gold wird immer verdünnt getrunken. Einen Teelöffel oder weniger Pianto Gold mit einem 1/4 Liter handwarmem oder kaltem Wasser (kein Mineralwasser) verdünnen und langsam trinken. Es eignet sich auch zuckerfreier Frucht-, Gemüsesäfte oder Früchte- bzw. Kräutertees.

Zutaten: Gemüsepflanzen: Runkelrübe, Möhre, Sellerie, Fenchel, Petersilie, Kerbel und Basilikum. Fasern von Arabinogalactane, Pampelmuse, Zwiebel, Knoblauch, Thymian, Lorbeer, Rosmarin, Salbei und Wacholderbeere und Aromatische Pflanzen.

Aromatische Pflanzen: u.a. Thymian, Lorbeer, Rosmarin, Salbei und Wacholderbeere.

PIANTO+ Getränkekonzentrat aus Gemüsepflanzen und mit Vitamin C aus der Zitrone



NATÜRLICHE ERNÄHRUNG FÜR KRAFT UND AUSDAUER

Pianto+: Hierbei handelt es sich um ein rein pflanzliches Getränkekonzentrat mit dem natürlichen Reichtum an organischen Mineralstoffen, Aminosäuren, Proteinen, Enzymen, Ballaststoffen, Kohlehydraten, sekundären Pflanzeninhalts- und Pflanzeninformationsstoffen, sowie die Wesenheit der Pflanze.

Pianto Gold wird immer verdünnt getrunken. Einen Teelöffel oder weniger Pianto Gold mit einem 1/4 Liter handwarmem oder kaltem Wasser (kein Mineralwasser) verdünnen und langsam trinken. Es eignet sich auch zuckerfreier Frucht-, Gemüsesäfte oder Früchte- bzw. Kräutertees.

Zutaten: Gemüsepflanzen: Karotten, rote Rübe, Sellerie, Fenchel, Zitronen-Extrakt, natürliches Aroma der Zitrone, Weizenkleiextrakt, Petersilie, Kerbel, Basilikum, Löwenzahn, Zwiebel und Knoblauch.

Aromatische Pflanzen: u.a. Thymian, Lorbeer, Rosmarin, Salbei und Wacholderbeeren.

PIANTO „MALZ“ und PIANTO „MO-K“ Getränkekonzentrat aus Gemüsepflanzen mit Malzextrakt und Traubenzucker. Pianto Mo-K mit Kaffeeextrakt



VITALREICHES FRÜHSTÜCK UND JAUSENGETRÄNK

Wohlschmeckend für Kinder

Pianto Malz: Hierbei handelt es sich um ein rein pflanzliches Getränkekonzentrat mit dem natürlichen Reichtum an organischen Mineralstoffen, Aminosäuren, Proteinen, Enzymen, Ballaststoffen, Kohlehydraten, sekundären Pflanzeninhalts- und Pflanzeninformationsstoffen, sowie Malz und Traubenzucker.

Pianto Malz und Mo-K wird immer verdünnt getrunken. Einen Teelöffel bis einen Esslöffel oder weniger Pianto Malz mit einem 1/4 Liter handwarmem oder kaltem Wasser (kein Mineralwasser) verdünnen trinken.

Es eignet sich auch Soja-, Reis- und Haferdrink.

Zutaten: Rote Rübe, Möhre, Sellerie, Fenchel, Malz, Traubenzucker und aromatische Pflanzen.